

Кадровый центр ОЖД



ОБЩЕСТВО С ОГРАНИЧЕННОЙ ОТВЕТСТВЕННОСТЬЮ

Руководство по использованию  
фирменного стиля



Счастливая Щука  
PR-АГЕНТСТВО

# Логотип

## Начертание

Логотип “Кадрового центра ОЖД” представляет собой блок из названия компании, указания организационно-правовой формы общества и графического элемента. В отдельных случаях в логотипе возможно указание телефона и сайта организации.

Логотип используется как основной рабочий элемент идентификации объектов и среды каждодневной деятельности “Кадрового центра ОЖД” (в организационно-распорядительной деловой документации, в канцелярии, визитках и т.п.), объектов и среды общественной деятельности компании.

## Цвет

Основное воспроизведение логотипа - полноцветная версия (рис. 1). Ее цветовые значения по шкале CMYK указаны на рис. 2.

Монохромное (черно-белое) воспроизведение логотипа указано на рис. 3.

## Размер

При воспроизведении логотип организации не может быть менее 6 мм по высоте (и соответственно - 37 мм по ширине) - рис.4.

Пропорции логотипа указаны на рис. 5.



Логотип для деловой документации, полиграфической продукции



Логотип для рекламно-полиграфической продукции

рис. 1



рис. 2

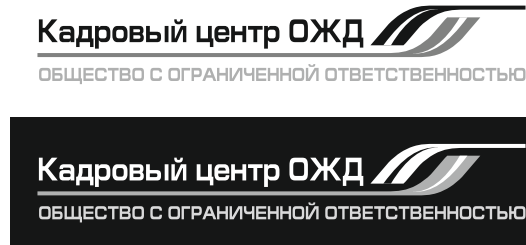


рис. 3



рис. 4



рис. 5



# Шрифтовая гамма

В основу логотипа “Кадрового центра ОЖД” лег шрифт **EuropeExt Bold**.

**EuropeExt Bold** - широкий, но довольно чёткий в отличие от множества аналогов шрифт, все буквы тщательно проработаны, сделаны без засечек.

## Область применения

Используется преимущественно в составе блока логотипа, а также самостоятельно.

## Размер

В рекламно-информационной, деловой и иной продукции в логотипе минимального размера (6 мм высотой) гарнитура EuropeExt Bold используется:

- “Кадровый центр ОЖД” - 7,05 п.
- “Общество с ограниченной ответственностью” - 4,75 п.

## Цвет

Для воспроизведения шрифта в логотипе допускаются следующие цвета:

- черный (C:0 M:0 Y:00 K:100);
- серый (C:0 M:0 Y:0 K:40);
- красный (C:0 M:100 Y:100 K:0);
- белый (C:0 M:0 Y:0 K:0).

Кадровый центр ОЖД



Общество с ограниченной ответственностью

EuropeExt Bold

**Кадровый центр ОЖД**

Общество с ограниченной ответственностью

**Автотранспортные Услуги**

**www.kc-ozd.ru**

**(812) 457-30-70**

EuropeExt

Кадровый центр ОЖД

ОБЩЕСТВО С ОГРАНИЧЕННОЙ ОТВЕТСТВЕННОСТЬЮ

**Автотранспортные Услуги**

**www.kc-ozd.ru**

**(812) 457-30-70**



# Вспомогательные графические элементы

В качестве вспомогательных графических элементов фирменного стиля ООО «Кадровый центр ОЖД» используется фрагмент пересечения дорог со сплошной разметкой.

При создании элемента за основу был принят фрагмент знака, формирующего логотип организации. Благодаря этому вспомогательному элементу дизайн всех коммуникационных материалов ООО «Кадровый центр ОЖД» уникален и способствует целостности восприятия образа компании.

## Цвет

Для воспроизведения вспомогательных графических элементов допускаются следующие цвета:

- черный (C:0 M:0 Y:00 K:100);
- серый (C:0 M:0 Y:0 K:7);
- красный (C:0 M:100 Y:100 K:0);
- белый (C:0 M:0 Y:0 K:0).



C:0 M:100 Y:100 K:0



C:0 M:0 Y:00 K:100



C:0 M:0 Y:0 K:7



# Фирменные бланки

Формат деловых бланков - формат А4.

ГОСТ Р 6.30-2003 “Унифицированная система организационно-распорядительной документации”.

Бланк письма (рис. 1)

Бланк приказа  
распоряжения,  
протокола  
и тп документации (рис. 2)

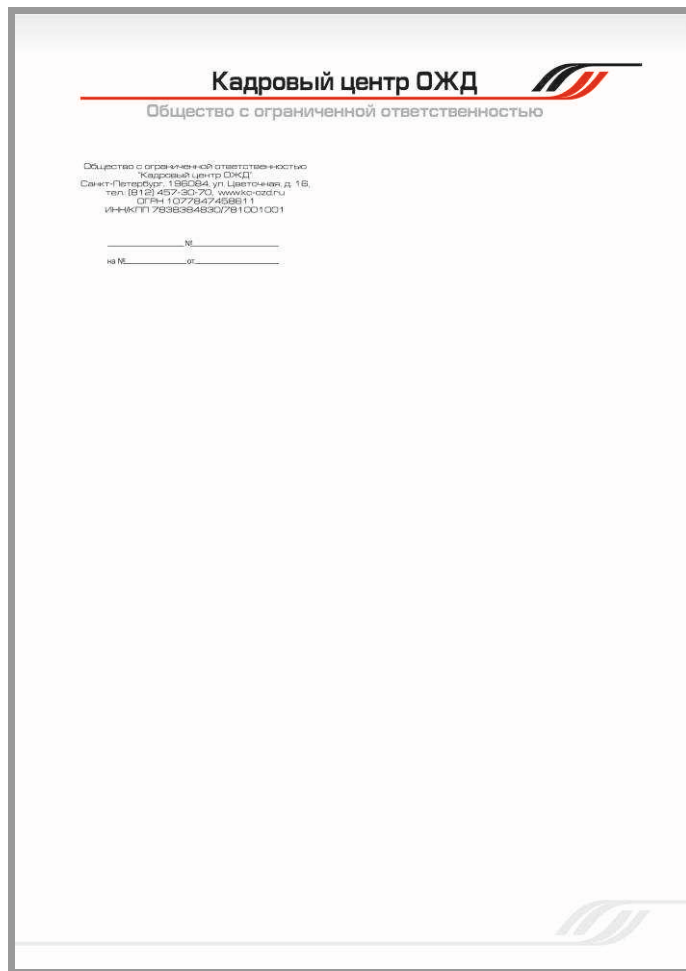


рис. 1

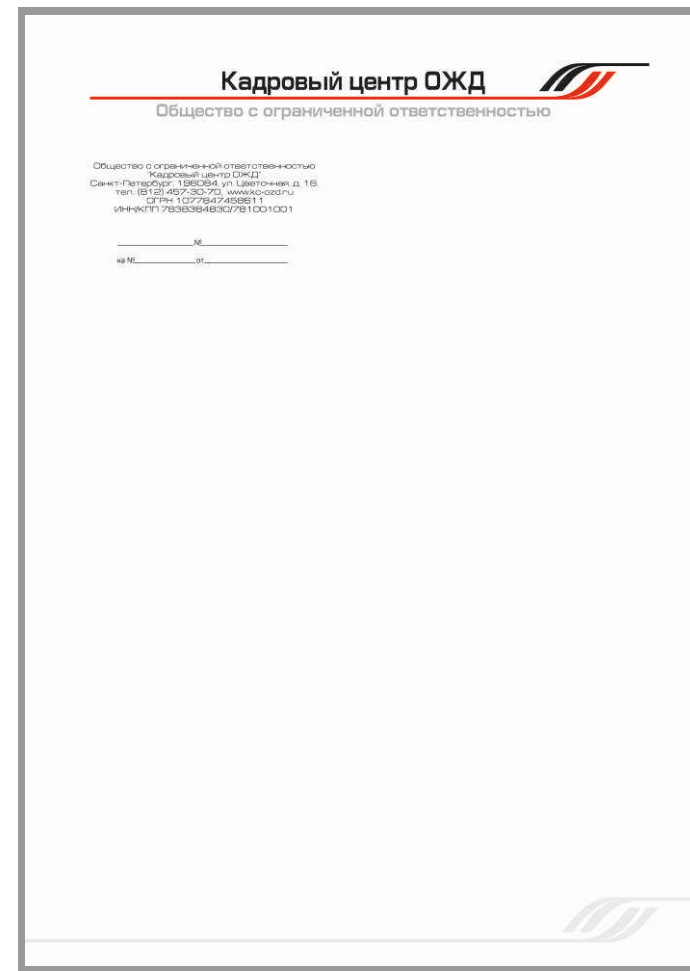


рис. 2

## Внутренние вывески

Размер: 160x80 мм

Материал: пластик ПВХ 3 мм,  
пленка ORCAL

Кадровый центр ОЖД 

**Генеральный директор**

Фамилия Имя Отчество

Кадровый центр ОЖД 

**Отдел внутреннего контроля**

Начальник отдела Фамилия Имя Отчество

Кадровый центр ОЖД 

**Заместитель генерального диреткора –  
Исполнительный директор**

Фамилия Имя Отчество

## Внутренние вывески

Размер: 160x80 мм

Материал: пластик ПВХ 3 мм,  
пленка ORCAL

ООО "Кадровый центр ОЖД"



**АВТООТРЯД  
ВОЛХОВ**



Бизнес единица 1



Счастливая Щука  
PR-АГЕНТСТВО

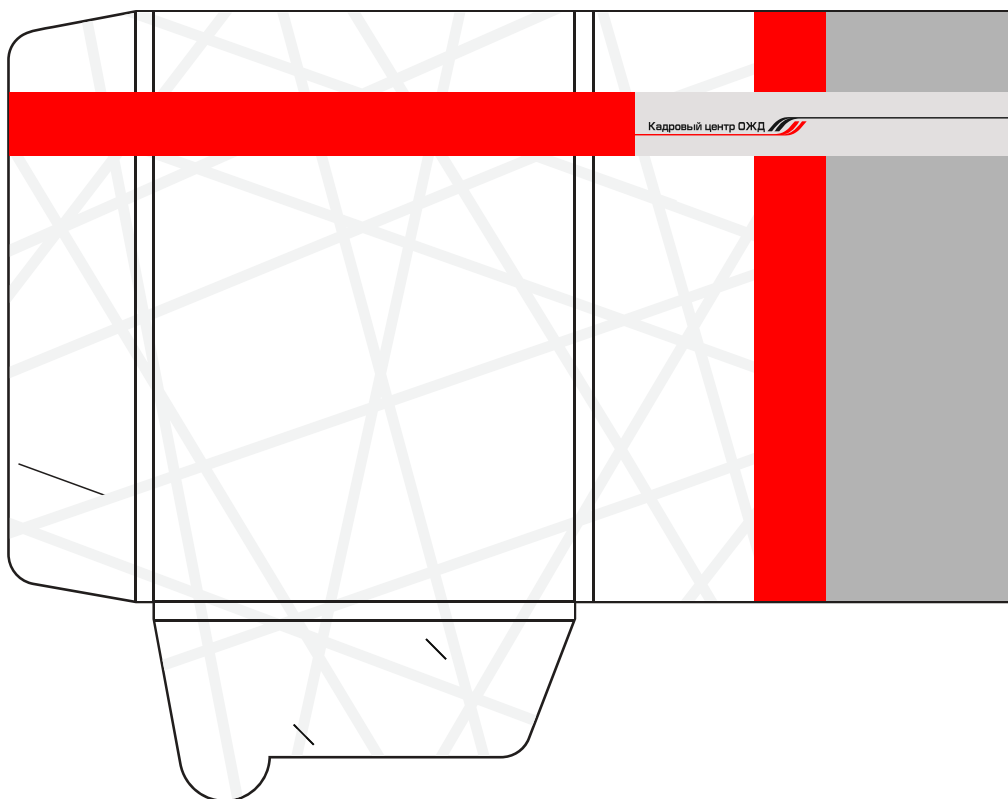
# Папки для деловой документации, презентационные.

## Презентационная папка

**Формат готового изделия:** 220x310 мм.

**Материал:** плотность 280-320 г/м<sup>3</sup>.

**Печать:** офсетная, 4+0.



## Папка для деловой документации

**Материал:** клейкая пленка.

**Формат:** А4+ корешок



# Визитные карточки

В фирменном стиле ООО «Кадровый центр ОЖД» предусмотрено два варианта визитных карточек: для руководящего состава и других специалистов организации.

Первый вариант допускает возможность использования дизайнерского картона и заливку вспомогательного декоративного элемента глянцевым лаком.

## Параметры:

**Бумага:** картон/дизайнерский картон.

**Размер:** 90x50.

**Печать:** 4+0.

**Постпечатная обработка:** заливка глянцевым лаком.

визитная карточка для руководящего состава (рис. 1)

визитная карточка для других категорий сотрудников организации (рис. 2)

рис. 1

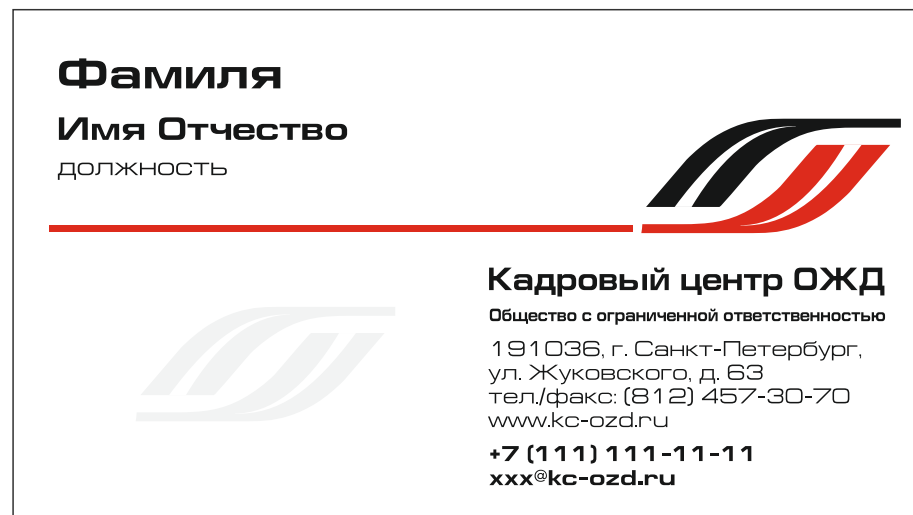


рис. 2

